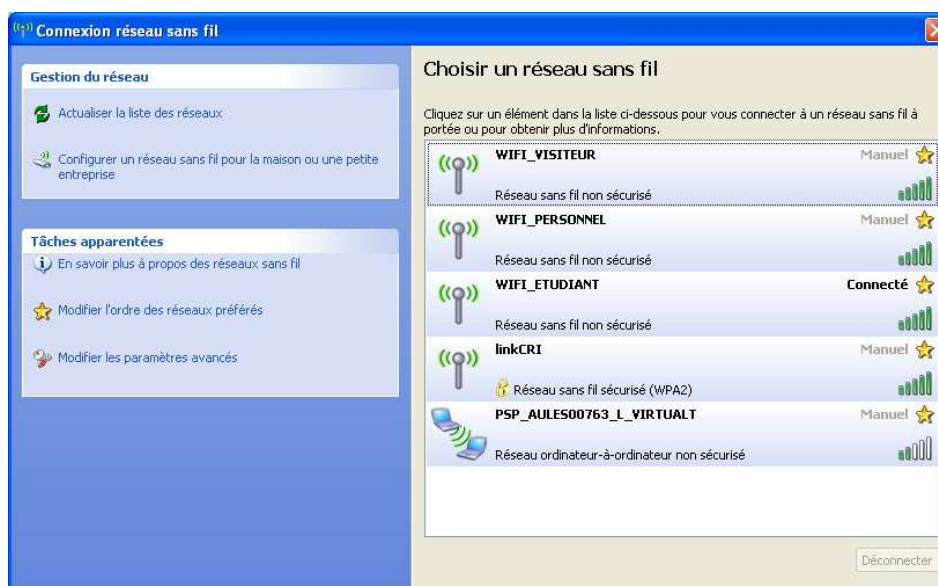


Etape 1:

[Activez votre compte](#) si vous êtes nouvellement inscrit à l'université ou pour réinitialiser votre mot de passe.

Etape 2 :

Affichez les réseaux sans fil disponibles

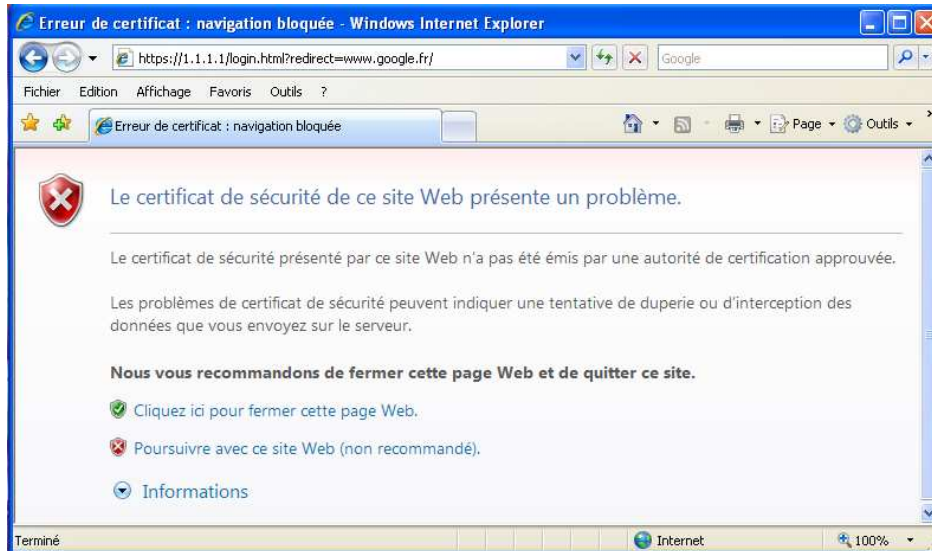


Etape 3 :

Connectez-vous au réseau sans fil **WIFI_ETUDIANT**

Etape 4 :

Ouvrir une page internet sur le navigateur de votre choix : Internet Explorer, Mozilla Firefox, ou autre.



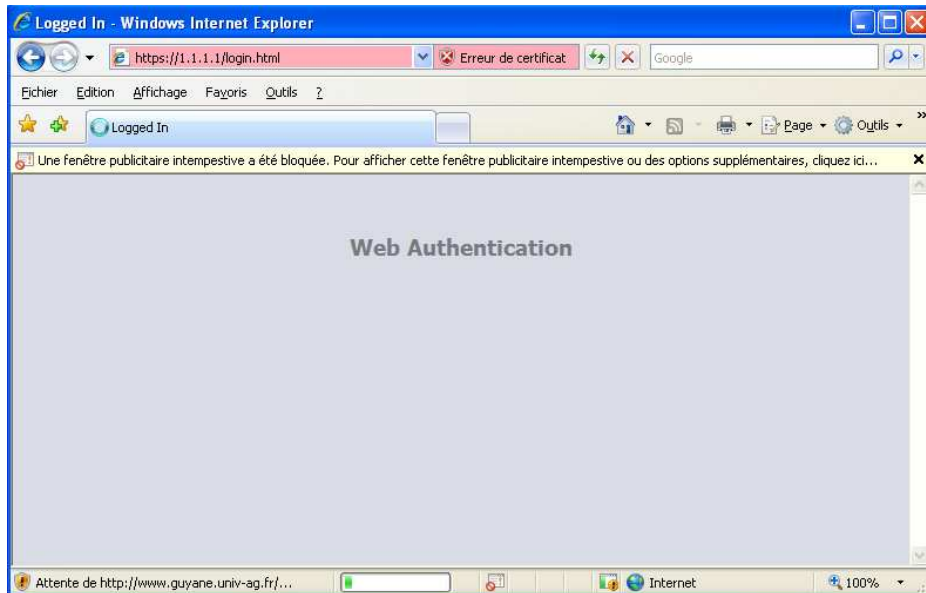
Etape 5 :

Cliquer « Poursuivre avec ce site Web (non recommandé) »



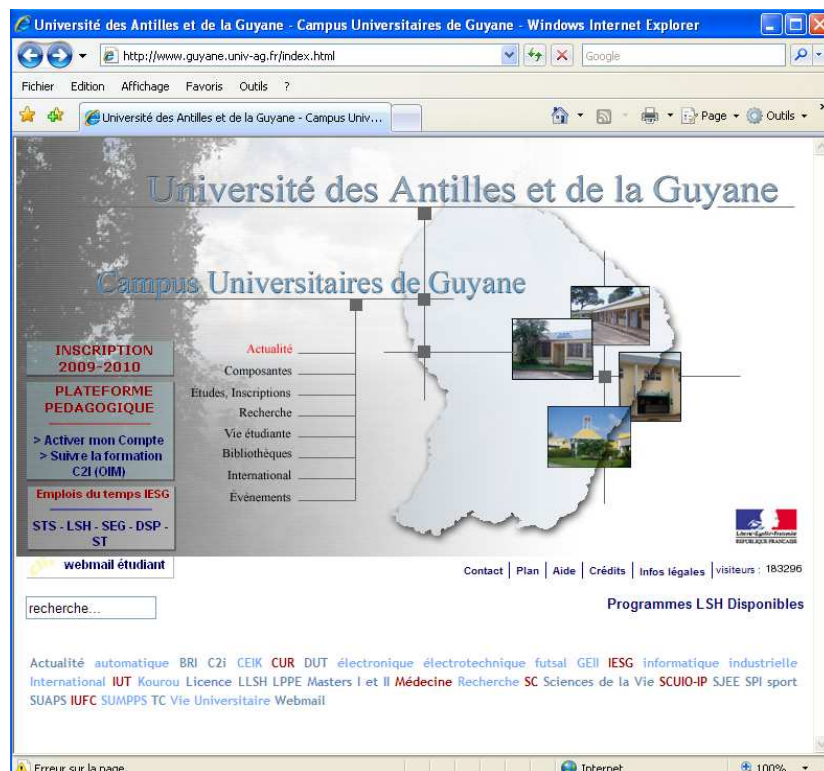
Etape 6 :

Identifiez-vous en inscrivant votre nom utilisateur (celui écrit sur votre car d'étudiant) et votre mot de passe (celui choisi lors de l'activation de votre compte).



Etape 7 :

Attendez l'authentification. Vous pourrez ensuite librement naviguer sur internet.



En cas de problème veuillez vous rapprocher du CRI Guyane (Bâtiment F)